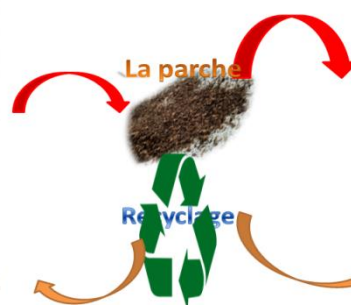


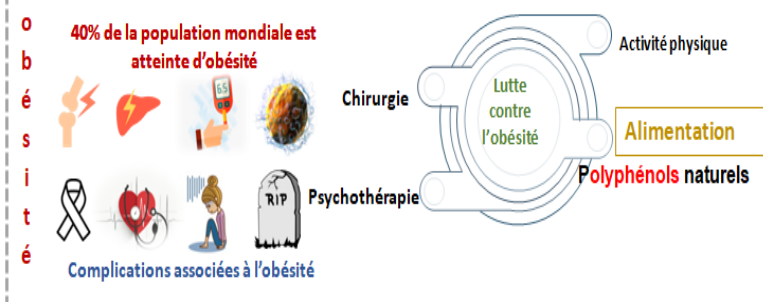
Effets métaboliques des polyphénols encapsulés de la parche de café chez le rat Wistar

MERZOUK AZ, BENYELLES M, MERZOUK H

Laboratoire de Physiologie, Physiopathologie et Biochimie de la Nutrition, Université de Tlemcen, Algérie.

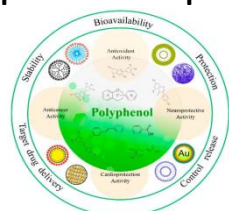


La thérapie à base de polyphénols extraits de la parche de café peut-elle réellement lutter contre l'obésité et ses complications?

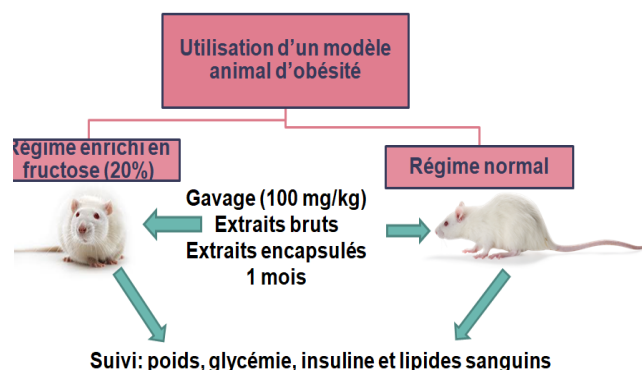
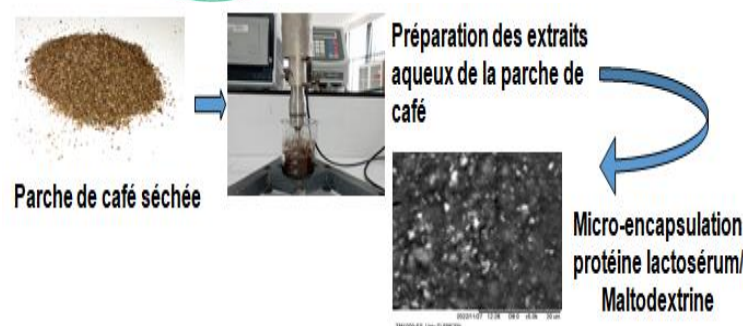


- Bienfaits des polyphénols**
- Antioxydants
 - Vasodilatateurs
 - Détoxifiants
 - Renforcent le système immunitaire
 - Antitumoraux
 - Anti agrégants/thrombotiques
 - Anti-apoptotiques
 - Anti inflammatoire

Encapsulation des polyphénols



Objectifs: Afin de valoriser la parche de café, les polyphénols sont extraits puis encapsulés et administrés aux rats wistar afin de voir leurs effets métaboliques notamment au cours de l'obésité.



Lots comparés	Témoins traités/Témoins	Obèses traités/ Obèses	obèses traités/Témoins
Consommation alimentaire (g)	↘	↘	↘
Gain pondéral (g)	↘	↘	↗
Poids Tissu adipeux	↘	↘	↗
Glycémie	↘	↘	↗
Insuline	↘	↘	↗
Cholestérol total	↘	↘	↘
Triglycérides	↘	↘	≡

Meilleurs effets avec les polyphénols encapsulés



Les polyphénols extraits de la parche, qui est considéré comme un sous produit, ont des effets bénéfiques chez les rats obèses: réduction du poids, amélioration de la sensibilité à l'insuline et du profil lipidique. L'encapsulation de ces polyphénols permet d'obtenir un effet métabolique plus prononcé que les polyphénols non encapsulés.

Conclusion: Les extraits de la parche de café présentent des propriétés anti-obésité. Ces molécules bioactives pourraient donc être recommandées aux personnes obèses qui souhaitent perdre du poids et améliorer les altérations métaboliques associées à l'obésité.